

韓国語教育実情調査 大学編

発表：須賀井義教（近畿大学）

「プログラム」？

- 「**専攻**」：学科・コース・専攻名に「韓国」「朝鮮」「コリア」「東アジア」など韓国語・韓国学（朝鮮学）に関連する文言が含まれる課程。
- 「**教養**」：いわゆる教養外国語、第二外国語、初修外国語など。
- 「**強化**」：韓国語・韓国学（朝鮮学）以外の専攻を持つ学生に、教養外国語よりは密度の濃い、強化された韓国語教育を行うプログラム。

回答数

| | 専攻 | 教養 | 強化 | 合計 |
|------|----|----|----|----|
| 単独回答 | 9 | 52 | 4 | 78 |
| 複数回答 | 7 | | | |
| 複数回答 | | 6 | | |
| | 16 | 65 | 10 | 91 |

専攻の週あたりコマ数分布（学校数）

| 1年 / 2年 | 2~3コマ | 4コマ | 5コマ | 6コマ | 8~10コマ | 無回答 |
|---------|-------|-----|-----|-----|--------|-----|
| 0コマ | | | | 1 | | |
| 2~3コマ | 2 | | | | | 1 |
| 4コマ | | 2 | | | | |
| 5コマ | | | 3 | | | |
| 6コマ | | 1 | | 1 | 1 | |
| 8~10コマ | | | | 1 | 1 | |
| 無回答 | | | | | | 2 |

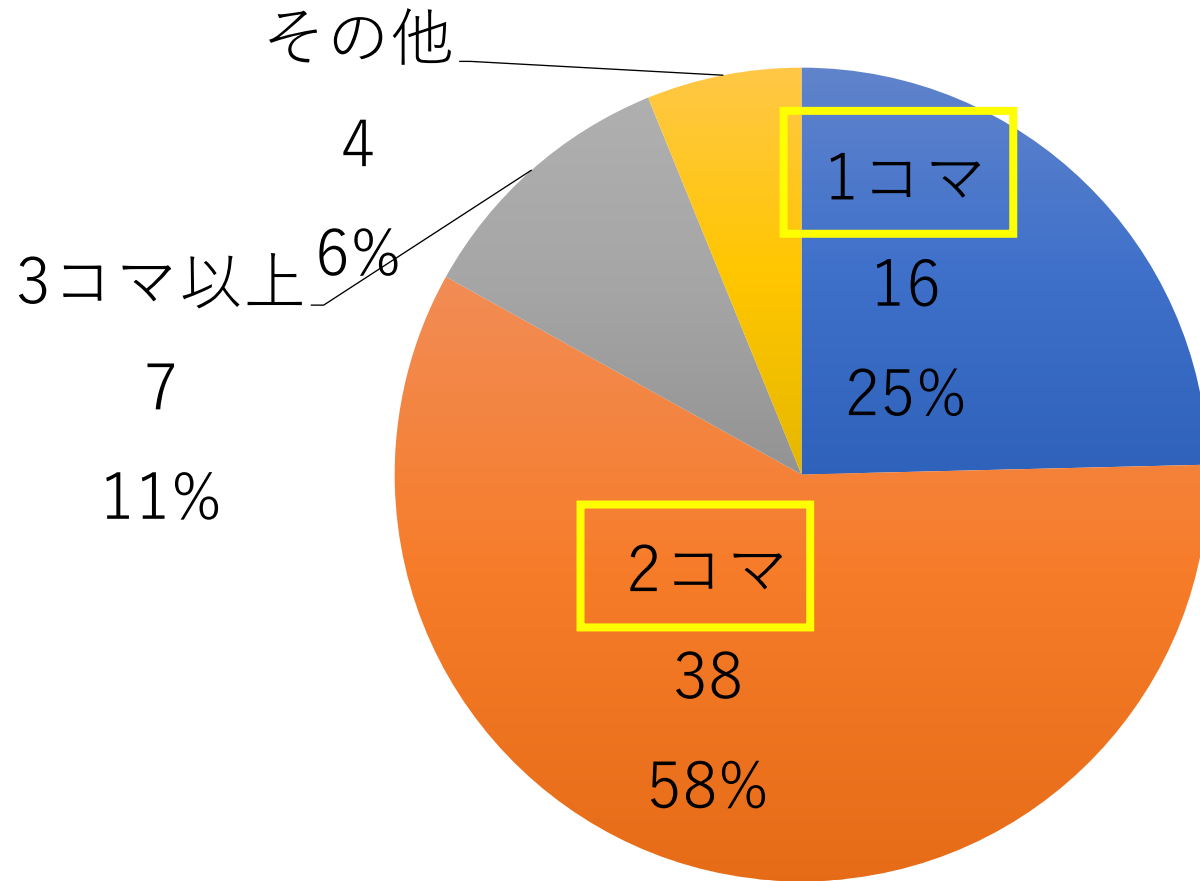
複数コマ「連動」は
2校のみ

強化の週あたりコマ数

複数コマ「連動」が多い

| 学校 | 第1学期 コマ数 | 第1学期 コマ間連動 | 第3学期 コマ数 | 第3学期 コマ間連動 | 第5学期 コマ数 | 第5学期 コマ間連動 | 第7学期 コマ数 | 第7学期 コマ間連動 |
|----|-------------|---------------|-------------|---------------|-------------|---------------|-------------|---------------|
| A | 2 | 2コマ連動 | | 独立 | 2 | 独立 | | |
| B | 1 | 独立 | 1 | 独立 | | | | |
| C | 2 | 2コマ連動 | 2-4 | 2コマ連動 | 2-4 | 2コマ連動 | 0-2 | 独立 |
| D | 4 | 4コマ連動 | 4 | 4コマ連動 | 2 | 独立 | 2 | 独立 |
| E | 4 | 独立 | 6 | 独立 | 0 | 独立 | 1 | 独立 |
| F | 5 | 独立 | | | | | | |
| G | 6 | 5コマ連動 | | 独立 | 5 | 独立 | | |
| H | 3 | 2コマ連動 | 4 | 2コマ連動 | | | | |
| I | 2 | 2コマ連動 | 2 | 2コマ連動 | | 独立 | | |
| J | 4 | 2コマ連動 | 4 | 2コマ連動 | 2 | 独立 | 1 | 独立 |

教養の週あたりコマ数 (第1学期, 学校数)



その他：

1~2コマ (2校)

1~3コマ (1校)

2~3コマ (1校)

複数コマ開講の49校中,
複数コマ「連動」は
37校 (75.5%)

教養の週あたりコマ数（2年次以降）

- 授業がない：9校
- コマ数が減る：14校
- 複数コマ連動→独立に転換：22校

**入門段階中心の
運営が3分の1**

技能別に設定？

学生の自律性に任せる？

受講者数

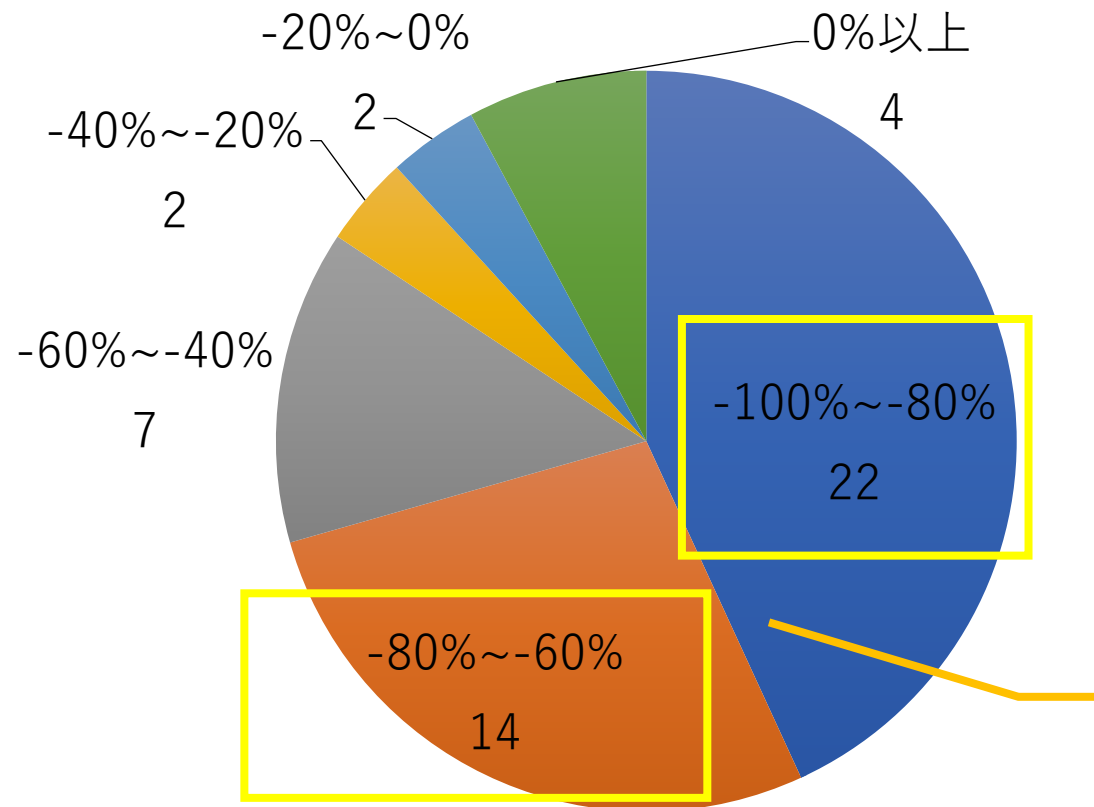
- 実人数で回答した学校と延べ人数で回答した学校
- 複数コマを履修可能な場合、実人数と延べ人数とで差が出る
- 例：1コマ開講で受講者1000人 vs. 2コマ以上履修可能で受講者1000人

$$\text{総計} = \text{実人数} + (\text{延べ人数} \times 0.5)$$

受講者数

| | | 1年次 | 2年次 | 3年次 | 4年次 | 区分なし | 合計 | 総計 |
|-----------|------|---------|--------|-----|-----|------|-------|-------|
| 専攻 16校 | 実人数 | 542 | 357 | 190 | 182 | 0 | 1271 | 1321 |
| | 延べ人数 | 0 | 0 | 50 | 50 | 0 | 100 | |
| 強化 10校 | 実人数 | 230 | 105 | 46 | 23 | 0 | 404 | 404 |
| | 延べ人数 | 0 | 0 | 0 | 0 | 0 | 0 | |
| 教養 65校 | 実人数 | 10803 | 3568 | 473 | 37 | 0 | 14881 | 17322 |
| | 延べ人数 | 3515 | 635 | 10 | 0 | 722 | 4882 | |
| 合計 | 実人数 | 11575 | 4030 | 709 | 242 | 0 | 16556 | 19047 |
| | 延べ人数 | 3515 | 635 | 60 | 50 | 722 | 4982 | |
| 総計 | | 13332.5 | 4347.5 | 739 | 267 | 361 | 19047 | |

教養・1年次→2年次増減率分布（学校数）



1年次履修者数を基準に
2年次履修者数が
何%増えて（減って）いるか

例：1年次100人，2年次20人

-80% = 減少

2年次には
受講者が60%以上
減少する学校が7割

教員構成（専任）

日本語母語話者が
わずかに多い

任期なし・あり
約2：1

| 任用 | 任期 | 韓国語 | 日本語 | その他 | 合計 |
|-----|----|-----|-----|-----|-----|
| 専任 | なし | 13 | 26 | 0 | 39 |
| | あり | 14 | 4 | 0 | 18 |
| 非常勤 | | 43 | 25 | 0 | 68 |
| 合計 | | 70 | 55 | 0 | 125 |

教員構成（強化）

| 任用 | 任期 | 韓国語 | 日本語 | その他 | 合計 |
|-----|----|-----|-----|-----|----|
| 専任 | なし | 7 | 9 | 0 | 16 |
| | あり | 3 | 0 | 0 | 3 |
| 非常勤 | | 28 | 16 | 0 | 44 |
| 合計 | | 38 | 25 | 0 | 63 |

教員構成 (教員)

韓国語母語話者が
やや多い

任期なし・あり
約8.7 : 1

| 任用 | 任期 | 韓国語 | 日本語 | その他 | 合計 |
|-----|----|-----|-----|-----|-----|
| 専任 | なし | 42 | 34 | 2 | 78 |
| | あり | 9 | 0 | 0 | 9 |
| 非常勤 | | 249 | 110 | 1 | 360 |
| 合計 | | 300 | 144 | 3 | 447 |

TJF2005調査との比較（教員の母語）

| | 韓国語 | 日本語 |
|-------|-----------|------|
| 2005年 | 485名 | 266名 |
| (比率) | 1.823 : 1 | |
| 今回 | 408名 | 224名 |
| (比率) | 1.821 : 1 | |

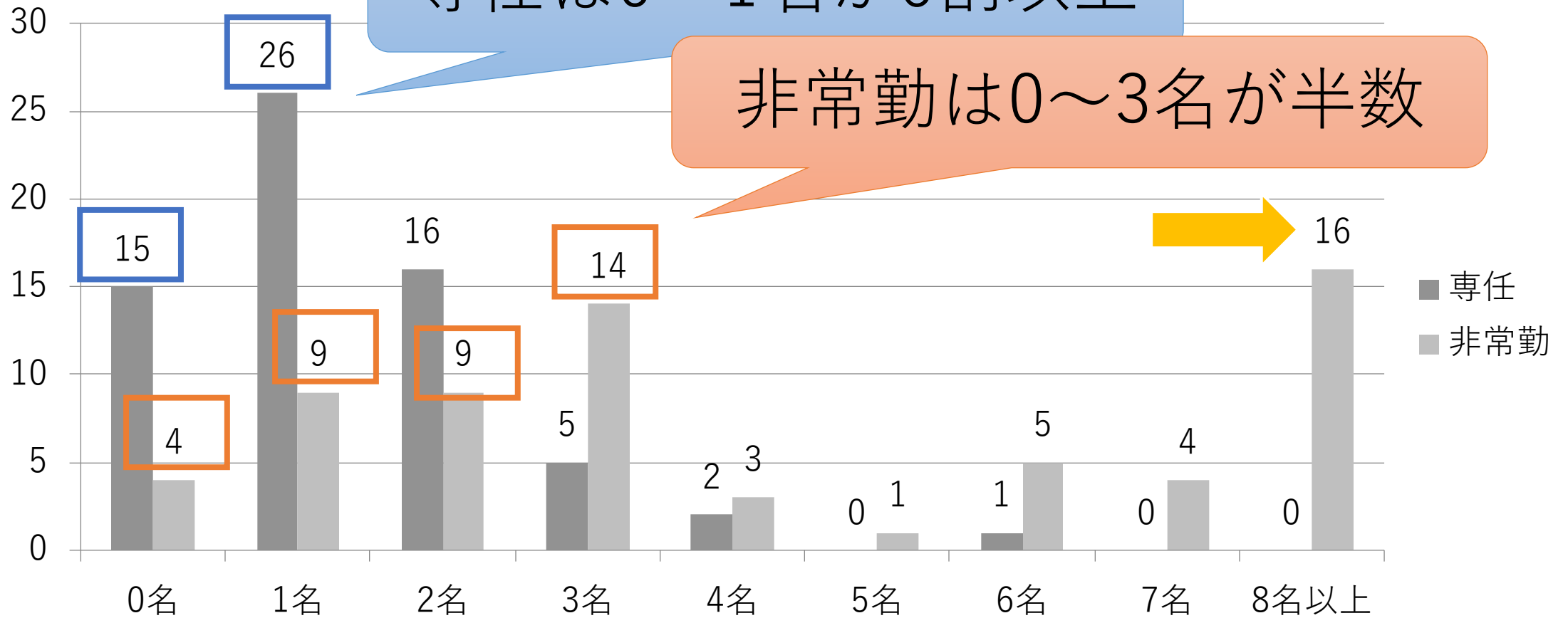
比率に
ほとんど
変化なし

TJF2005, p.42の表22および表23を参照

専任／非常勤の構成（教養・学校数）

専任は0～1名が6割以上

非常勤は0～3名が半数



専任／非常勤の構成（教養・学校数）

専任は0～1名が6割以上

非常勤は0～3名が半数

TJF2005調査

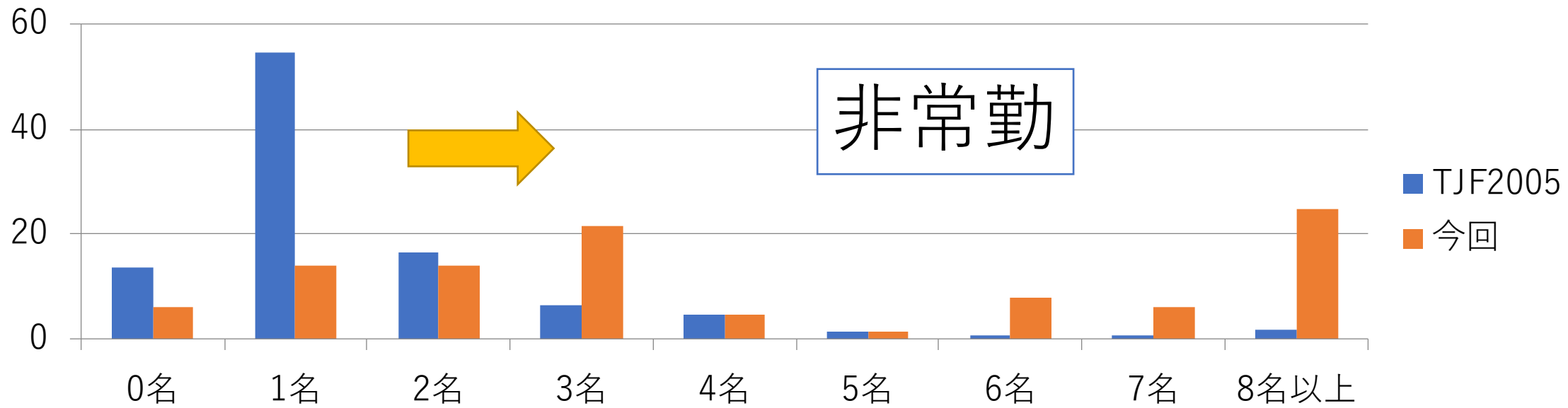
p.45の表27および表28を参照

専任教員が0～1名の学校は，調査対象の93.6%

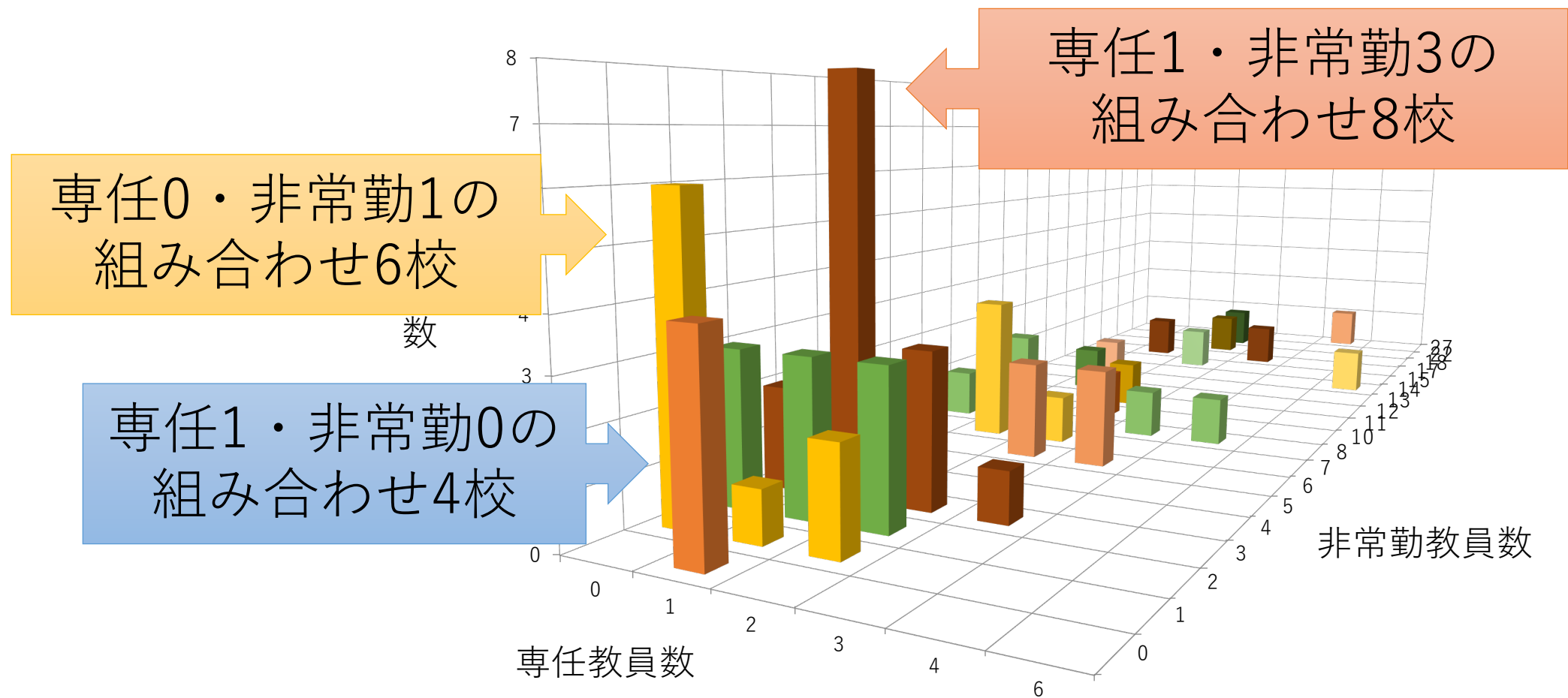
非常勤が0～3名の学校は，調査対象の91.2%



学校あたりの教員数はいずれも増加



専任／非常勤の学校別構成（教養・学校数）



韓国学関連科目の設置

- 専攻以外のプログラムでも設置
- 強化では7校，教養では37校で，1科目以上開講されている

短期研修プログラム + 単位認定

| 専攻 | 単位認定あり | 単位認定なし | 無回答 | 合計 |
|------|--------|--------|-----|----|
| 研修あり | 9 | 3 | 2 | 14 |
| 研修なし | 0 | 2 | 0 | 2 |
| 無回答 | 0 | 0 | 0 | 0 |
| 合計 | 9 | 5 | 2 | 16 |

短期研修プログラム + 単位認定

| 強化 | 単位認定あり | 単位認定なし | 無回答 | 合計 |
|------|--------|--------|-----|----|
| 研修あり | 6 | 1 | 0 | 7 |
| 研修なし | 0 | 0 | 2 | 2 |
| 無回答 | 0 | 0 | 1 | 1 |
| 合計 | 6 | 1 | 3 | 10 |

短期研修プログラム + 単位認定

| 教養 | 単位認定あり | 単位認定なし | 無回答 | 合計 |
|------|--------|--------|-----|----|
| 研修あり | 36 | 6 | 4 | 46 |
| 研修なし | 0 | 3 | 12 | 15 |
| 無回答 | 0 | 0 | 4 | 4 |
| 合計 | 36 | 9 | 20 | 65 |

検定試験 + 単位認定

| | 単位認定あり | 単位認定なし | 無回答 | 合計 |
|----|--------|--------|-----|----|
| 専攻 | 5 | 5 | 6 | 16 |
| 強化 | 3 | 5 | 2 | 10 |
| 教養 | 19 | 24 | 22 | 65 |
| 合計 | 27 | 34 | 30 | 91 |

教育内容の実態も調査

- シラバスの調査を中心に現在進行中
- 「1単位」で何をどこまで教えているのか？
- 韓国語教育の内容面での「実態」を捉える

次は高校編です